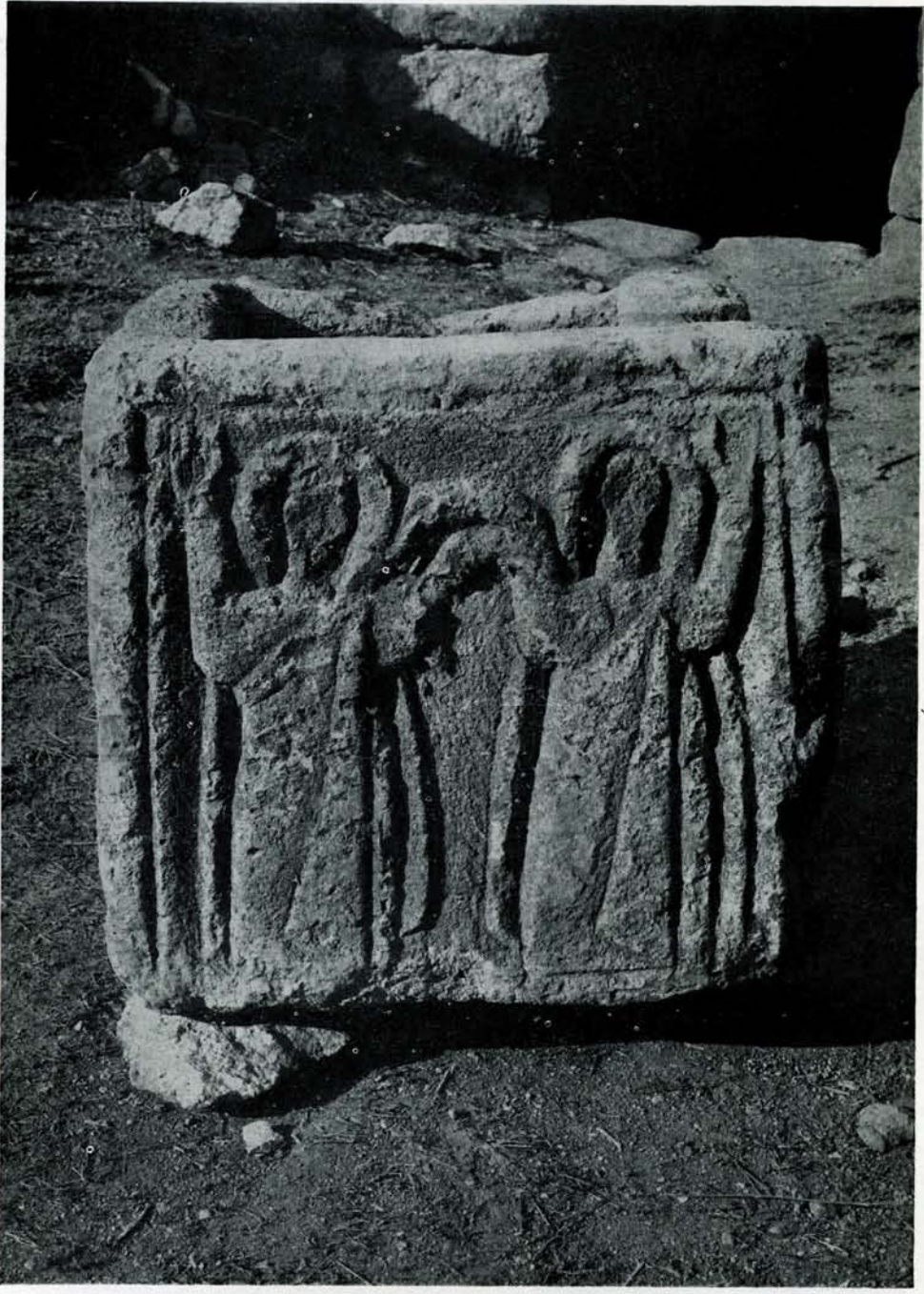


սոյ պսակ եւ լաչակ, որի քղանցքները ուսե-  
րի վերայից ցած են իջնում դէպի մէջքը.  
դէմքը փչացած է: Ուսերին ձգել է թիկնոց,

դուրձեամբ ծալքաւորուած: Թիկնոցի տա-  
կից դուրս են բնկած ձեռքերը, ձախով գլը-  
կել է որդուն, իսկ աջը դրել նորա ծնկների



Պատկ. 85

քղանցքները մէջքի վերայից եւ առաջամա-  
սից ցած իջած: Ներքնազգեստը երկտար, հաս-  
նում է մինչեւ սաները հորիզոնական ուղ-

վերայ: Աստուածածնի ոտքերին փափուկ  
կոշիկ է, սաքերը գրել է քառանկիւնի պատ-  
ուանդանի վերայ: Նայողի աջ կողմից լաւ