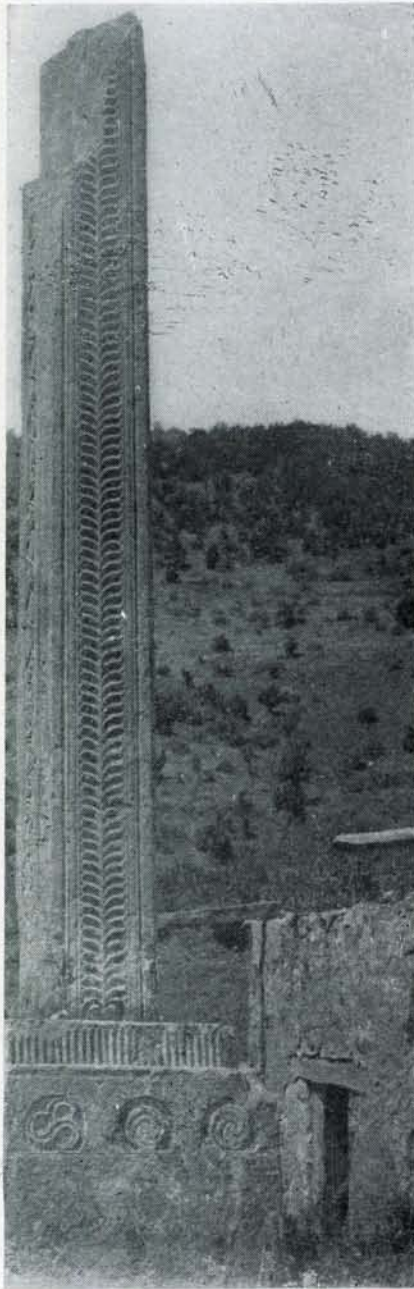


զլխին՝ մենք արդէն մատնանշել ենք խոյակներին ձևի նմանութիւնը մեր բաղնիքի եկեղեցիների խոյակների հետ, Անահատի քանդա-

նած, ձախով մարդարխաներով լի անօթ: *Ահա մի հանգամանք էւս, որ միջագետականասորական ծագման աղերսն է մատնա-



Պատկ. 45

կը մեզանում խաչով փոխարինուած, որ Քրիստոս կամ քրիստոնէութիւն է նշանակում: Նման խմբաւորով, այլրի կամարի վերայ, աստուածուհին կամ ոգին աջով պսակ բըռ-



Պատկ. 46

նշում: Նման երեւոյթ ունինք եւ կողտական արուեստի մէջ. արծիւը կոցին պսակ բըռ-

*Sarre. Die Kunst des Alten Persien, եր. 44-45 Պատկ. 12 եւ 91: