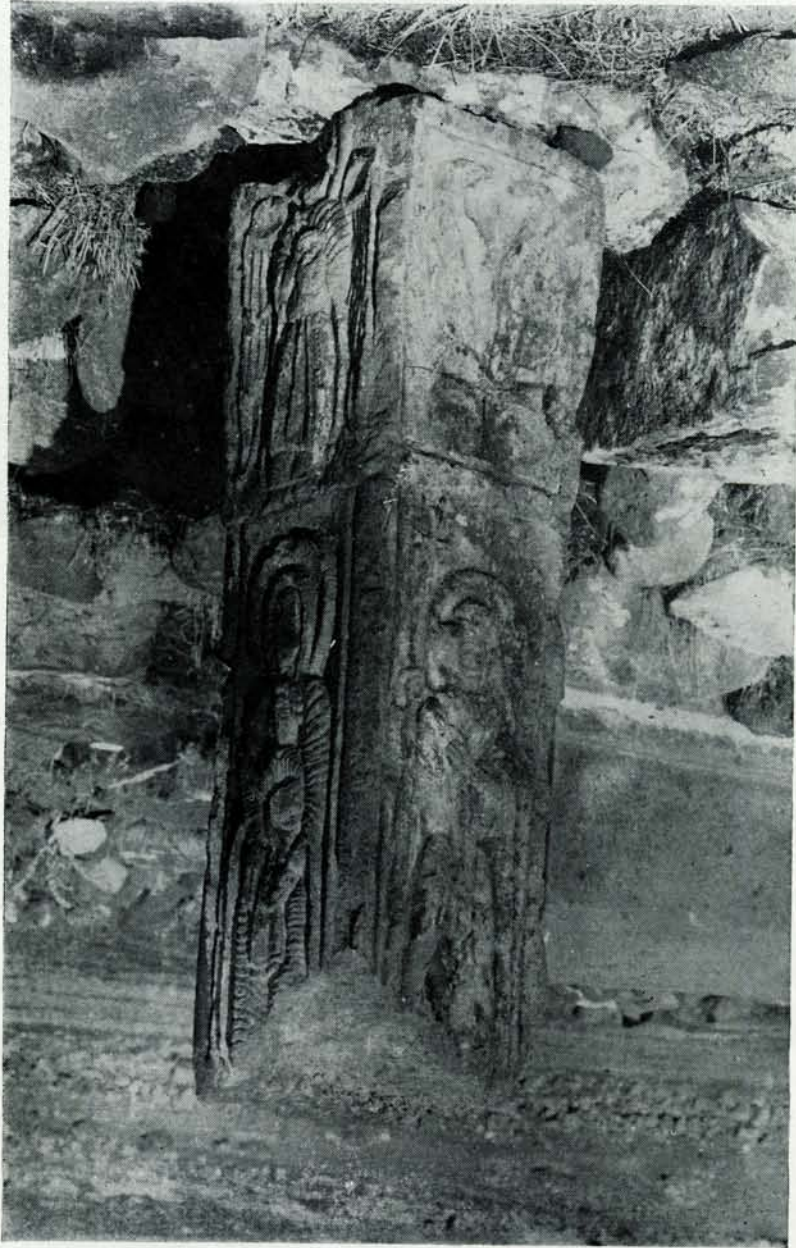


ուածածին բոլորակ լուսոյ պսակ ունի  
 գլխին, գէմքը փչացած, բայց աջ եւ ձախ  
 կողմից երկու խողովոյքներ իջած կրճքին:  
 Հազել է մինչեւ սոքերը հասնող հորիզոնա-  
 կան ծալքերով ներքնազեւս եւ վերան ձը-  
 մայրը ձախով բռնել է եւ աջով թեթեւ  
 հզել ծնկներին: Յիսուս հազել է մինչեւ սո-  
 ները հասնող երկար պճղաւոր արեւելեան  
 բաճկոն. երեսու՛մ են սոները, երկուսն էլ  
 գէպի աջ ուղղուած: Չախով աւետարան է



Պատկ. 72

գել նոյն ծալքաւորումներով քղամիգ: Չախ  
 ծնկան, բայց կարելի է ասել զողին, քիչ  
 յենուած մօր ձախ թեւի վերայ, նստել է  
 ոչ մանուկ, այլ պատանի Յիսուս, որին  
 Ուջանի Աստուածածինն ունի, բայց այստեղ