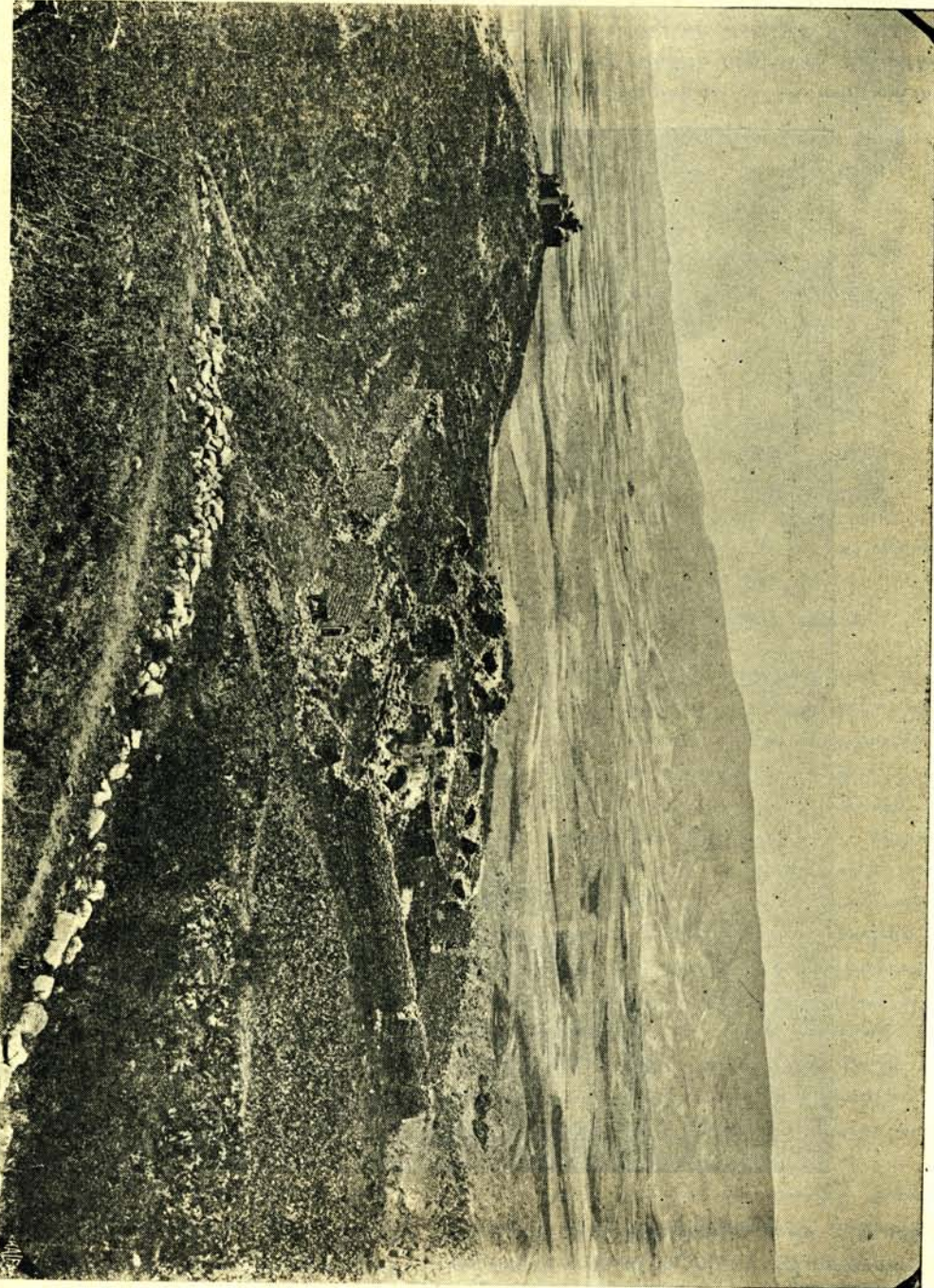


լիս պարկեր 1, որ նկարուած է հարաւային կողմից. պարսպի մէջ նկատուած աւերակների խմբից առաջինը պէտք է լինի Մապիսարոսի շինել տուածը, պատի ստորին

զակներով, որ թւում է աւելի հին, քան ժ.Գ. դարու գաւթներն են. տարաբաղաբար դրանց լուսանկարները չունինք, որ կախուած էր վիթխարի քարերի դասաւո-



Հարուց Քառի բնդհանուր հարաւային տեսարանը .

Պատկեր 1

Նկար Տիւրանովի (աշխատակից ակադ. Մառի)

մասի մնացորդից գատելով. արեւմտեան կողմից մնում է գեռ ևս գաւթի բարձր կամարը, իսկ յատակին՝ դրսից և ներսից հաստ սիւնների մնացորդներ, խոյակներ (պարկ. 9) ու խաղիխներ և բազմաթիւ քարեր քան-

րութիւնից և մասամբ պեղումներից, որ իմ կարողութիւնից վեր էր. բայց եթէ ստուգուի մեր միտքը, կ'ունենանք հնագոյններից մէկը՝ ժ.Գ. դարում տիրապետող, բայց ժ.Ա. դարում արդէն զոյութիւն ունեցող