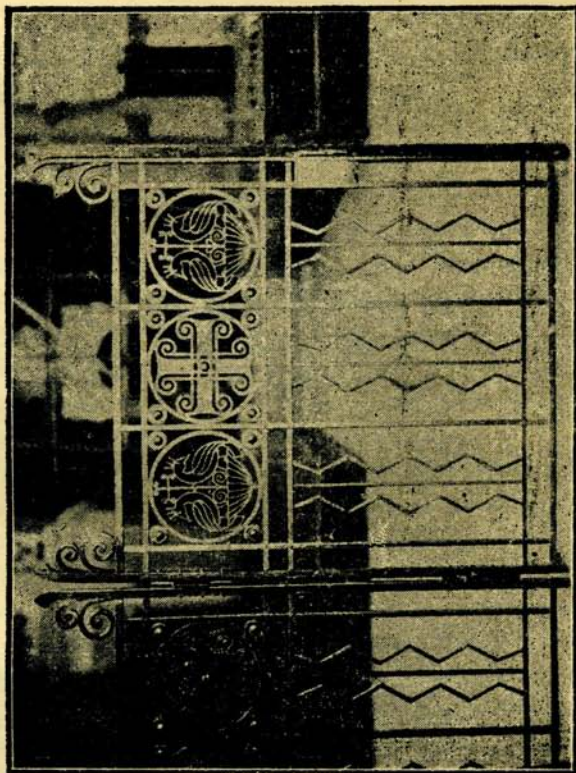


Վենետիկոյ և եւրոպական թաղմաթիւ ուրիշ մասեհադարաննէս
րու գրչագրաց հաւաքածուներուն մէջ :

Գ Ե Տ Ն Ա Յ Ա Ր Կ Ը

Ամբողջացնելու համար Եկեղեցւոյ նկարագրականը , աւել-
ցընենք թէ շէնքին յատկապէին տարածութեամբը պարապ է
նեւրքեւը , միջնորմով մը բաժնուելով երկու մասերու : Սե-



(թիւ 53) Գաւիթի երկաթեայ բազրիք

ղանին և դասին տակը , ուր կ'իջնուի , ինչպէս ըսուեցաւ ,
ձախակողմի պահարանին և Խորանի պատին միջեւ շինուած
սանդուխէ մը , զանձատունն ու զգետատունն է 4 մեթր