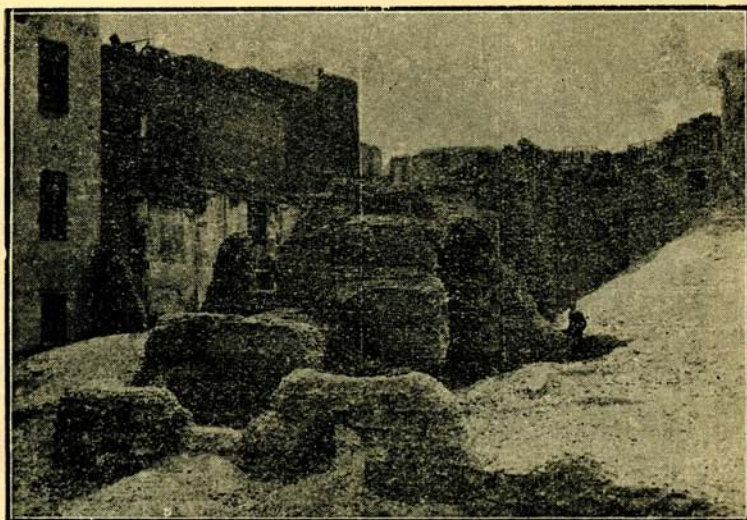


ԱՆԱԽԱՐՑ ԵԿԵՂԵՅԻ

Ս. Սարգսի հին փողոցէն քիչ մը դէպի ներս, Առաջնորդարանի հիւսիւսային արեւելեան կողմը, Ղարիներու Մայրապետաց Վանքին հսկելը ընդարձակ հրապարակ մը կայ, հողագանգ սղիւսէ շէնքերու փլատակներով լեցուն, այդ աւե-



(քիւ 18)

Անաւարտ Եկեղեցի

բակոյտին կեղտոնը, ղեռ կիսականգուն կ'մնան եկեղեցւոյ խորանի մը ճակատն ու կամարը, աջ կողմը պահարանի մը պատերով և արեւելքէն արեւմուտք ղեանէն մէթրաչափ բարձր երկու կողմերու որմերու մնացորդներով: