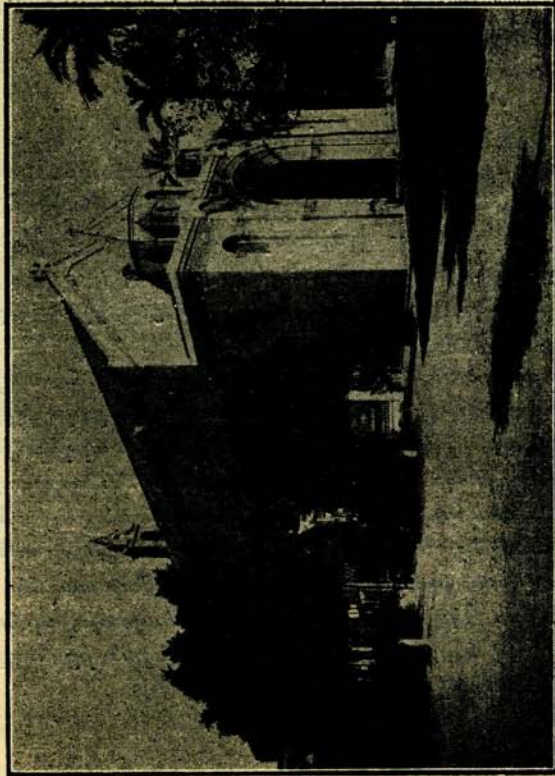


Երեսնեակ մը տարիներ վերջը, 1914-ին, երբ յարա-
ձուն հասարակութեան համար նեղ կուգար եկեղեցին, զայն
փոքր ի շատէ ընդարձակելու հնարք մը անօրինուեցաւ: Նախ-
կին գաւիթը, որ վանդակապատով մը կ'անջատուէր բուն
տաճարէն, անոր հետ խառնուեցաւ, և, ի փոխարէն գաւիթի
նոր մաս մը աւելցուեցաւ արեւմտեան ծայրը, հայկական ճար-



(Բիւ 27) Աղեփանդիոյ Ս. Պօղոս - Պետրոս եկեղեցին

տարապետութեան ճաշակը յիշեցնող դարպասով մը և վրան
հայկական մեծ ու փոքր երեսք կաթողիկէներով:

Առաջամասի այս նոր յաւելուածէն զատ, ամբողջ եկե-
ղեցին շինուած է գոթական ոճով, այսինքն բոլորովին օտար
ճարտարապետութեամբ. զի այդ թուականին տակաւին արեւ-