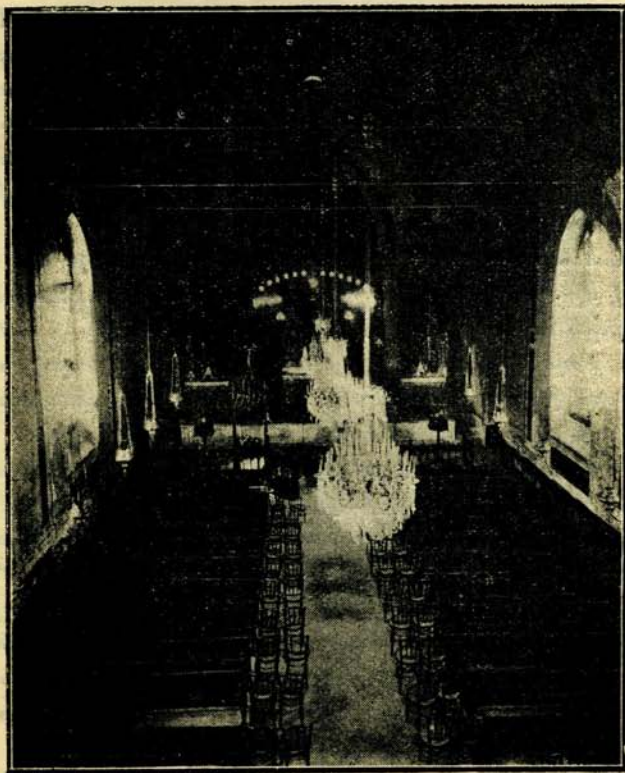


Սիրուն և սպայծառ է եկեղեցւոյ ընդհանուր տեսքը զոր
աստիճան մը աւելի կ'աղուտրցնեն շուրջի լախ հրապարակը և
ծաղկազարդ դարաստանները: Իսկ շէնքը կ'ընդունի ամրակա-
ռոյց. միայն տանիսը հարկ կ'ըլլայ երբեմն փոքր նորոգու-
թիւններու ենթարկել, մասնաւորաբար աշտան սեղատարափ-
ներէ վերջը:



(Քիւ 28)

Աղեփանդրիոյ Ս. Պօղոս-Պետրոս եկեղ. ներքին տեսարանը