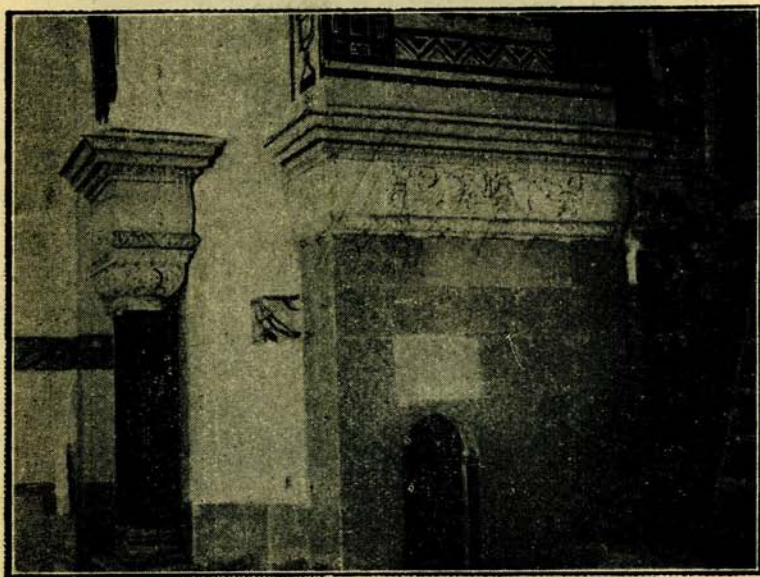


զանձատուն-զգեսատաունը : Աջակողմեանը , մինչև պատուհաններուն ստորտը , պատուած է արեւելեան դեղնագոյն մարմարինով :

#### Գ Ա Ի Թ Ե Ի Վ Ե Ր Ն Ա Տ Ո Ւ Ն

Արեւմտեան կողմն է գաւիթը , որ բուն տաճարէն կը գատուի միայն երկաթեայ ցած վանդակապատով մը : Գաւիթին երկու կողմերը կան մէյ մէկ փոքր սենեակներ , որոնք



(թիւ 43) Որմայեց սիւն եւ պահարանի դուռ մը

արեւելակողմի երկու պահարաններու յատակազօային դիմաբաժանիչ մասերն են : — Ասոնց վրայ է կանանց վերնատունը , ուր կ'ելլուի աւագ դրոն երկու կողմերու ոլորակուող սանդուխներէն : Երեք մաս է վերնատունը . միջինը , որ մեծագոյն է և փայտեայ բազրիքով մը կրճկարւած է , և երկու