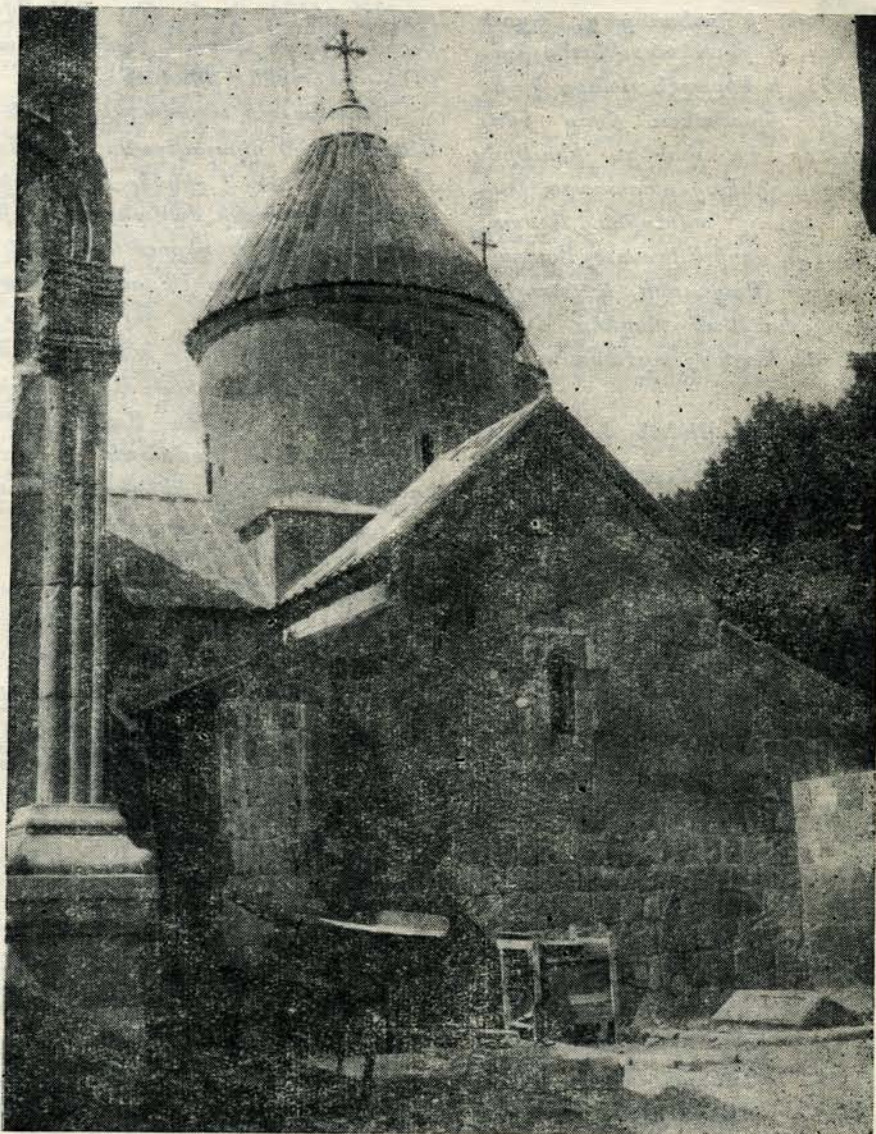


ՎԼՆՔԻ ԳԼԽԱՎՈՐ ՁԵՆՔԵՐԻ ԿԼՈՒԹՅՈՒՆ ԵՎ ՆՈՐԳՈՒԹՅՈՒՆ ԹՎԱԿԱՆՆԵՐԸ

1. Աստվածածին Լկեղեցի: Գմբեթավոր մի գահճիճ է, դրսից ուղղանկյուն քառանկյունի, ներսից խաչաձև հատակագծով, որի շորս անկյուններին տեղավորված են ավան-

դատներ, իսկ արևելյան կողմի կենտրոնում զետեղված է կիսաշրջանաձև ավաղ խորանն իր վեմ քարով:

Ինչպես վերևում նշեցինք, սա վանքի այժմ



Նկ. 4. Աստվածածին Լկեղեցին և կողմից:

գոյություն ունեցող շինությունների խմբի մեջ ամենահինն է և կառուցված է Բագրատունյաց Աբաս թագավորի ժամանակ, 10-րդ դարի երեսնական-քառասնական թվականներին: Ղրիմեցին այս տաճարի կառուցումը դնում է հայոց 400 թվականին, որ մերով ստացվում է 951 թվականը: Մեզ հայտնի չէ,

թե որտեղից է քաղել Ղրիմեցին իր այս տեղեկությունը, որովհետև հին մատենագիրները, ինչքան գիտենք, այդ տաճարի շինության թվականի մասին ոչինչ չեն ասում: Միայն «Քոթուկի» 135 էջում այդ տաճարի շինության մասին գրված է.

«Եւ յետ սորայ (Աշոտոյ որդւոյ Սմբա-