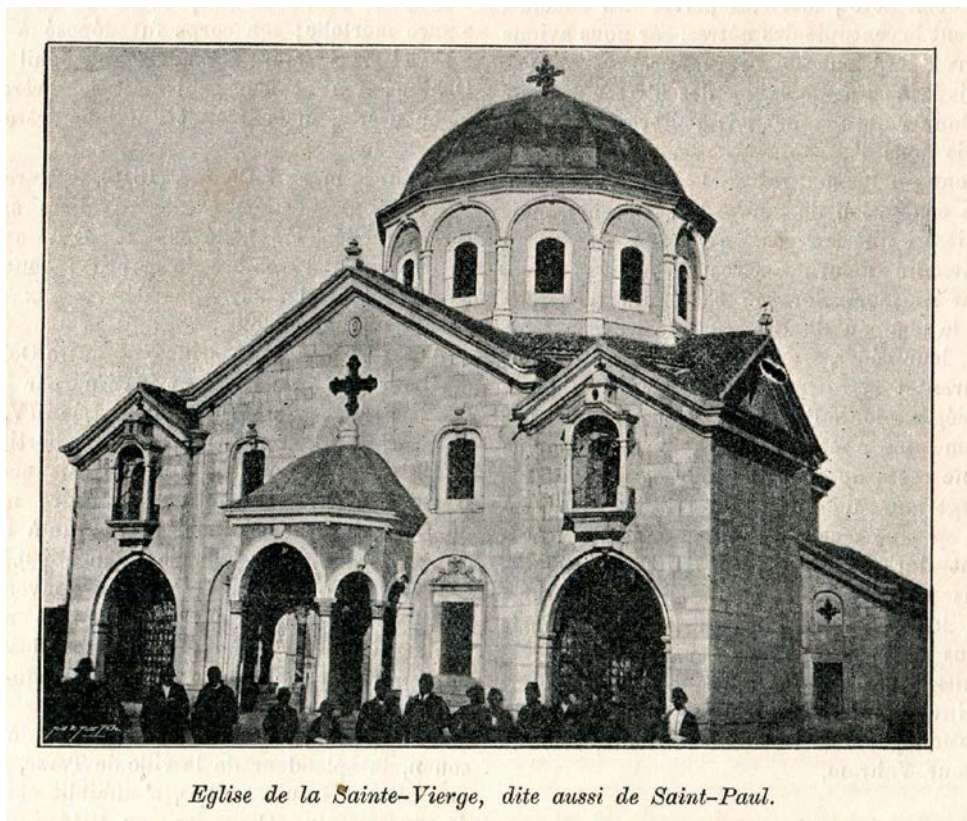


ne pouvait avoir plus de deux ou trois siècles. L'église porte des marques irrécusables d'une haute antiquité; elle se termine en hémicycle; deux portes latérales donnent seules accès dans l'intérieur, la porte principale ayant été murée.



La voûte primitive fut ruinée par vengeance; elle a été remplacée par une toiture en bois formant terrasse, supportée par six colonnes surmontées de chapiteaux anciens. Cette église ne reçoit que fort peu de jour par des petites baies ménagées sur ses façades latérales, à la hauteur de la toiture. Les murs intérieurs de la nef sont ornés de carreaux émaillés, entre lesquels est enchâssée une pierre tombale assez caractéristique; elle fut taillée en l'honneur d'un certain Etienne mort en 1262 ou 1270; nous la reproduisons ici. A l'extérieur sont encastrées des dalles et des pierres sépulcrales.