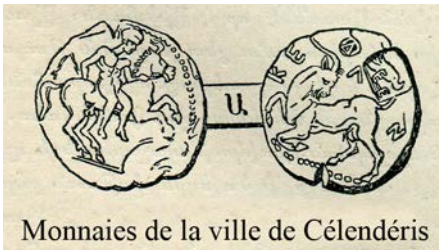


été orné autrefois d'une statue. La plupart des ruines qui couvrent la baie et une partie du promontoire, sont romaines, et quelques-unes byzantines. Aujourd'hui les Turcs appellent ce lieu *Gulnar*.

En 1815, Kinneir, voyageur anglais, y compta à peine quatre ou cinq cabanes turques; mais dans un entrepôt de marchandises qui servait en même temps de douane, il trouva plusieurs commerçants arméniens qui attendaient un bateau afin de s'embarquer pour Chypre.



Monnaies de la ville de Céléndéris

Au nord de Célénderis, dans un vallon étroit, on voit les villages de *Boulghourlou* et de *Ba-yandourlou*, et plus en amont, vers les montagnes, *Alibache*, *Tchoghoumour* ou *Chahoumour*, et *Béréketh*; enfin, au nord ouest, sur le chemin qui conduit à Erménég:

*Kourdoulou, Hadji-baba, Drouhan? Gueuzindi? etc.*

En face de ces derniers villages il y a trois petites îles, dont l'une est peut-être l'Ile des Oliviers, *Insula Olivarum* de Sanudo; les deux autres à deux milles à l'est, sont appelées *Papadoula*; l'une d'elles, très élevée au-dessus du niveau de la mer, offre un aspect singulier; on y voit un grand rocher dont le sommet surplombe la mer, et des restes de voûtes et des débris de monuments. Beaufort les trouva inhabitées et inconnues aux géographes: il les visita en 1812. Il y aperçut des aigles qui n'étant pas accoutumés à la voix humaine, s'élevèrent dans l'air au-dessus des bateaux. Une carte maritime italienne du moyen âge les désigne sous le nom de *Papadora* et plus justement *Papadoula*. Notre historien royal du XIV<sup>e</sup> siècle les appelle Παπαδοῦλοι (*Papadol*); le gouverneur en était alors Sempad, le Connétable, vers les dernières années du règne de son frère Héthoum.

En face de ces îles, au bord de la mer, près d'une petite rivière, s'élève une station du même nom, *Papadoula*; elle ne contient que quelques maisons. Presque avec le même nom, et tout près de Céléndris, la même carte maritime italienne indique *Paliopoli*, ou mieux encore *Paléapolis*, Παλιόπολις: ainsi qu'elle est aussi désignée dans la statistique ecclésiastique de la province de Pamphylie. Les Arméniens s'étant emparés de la vallée du Calycadnus,