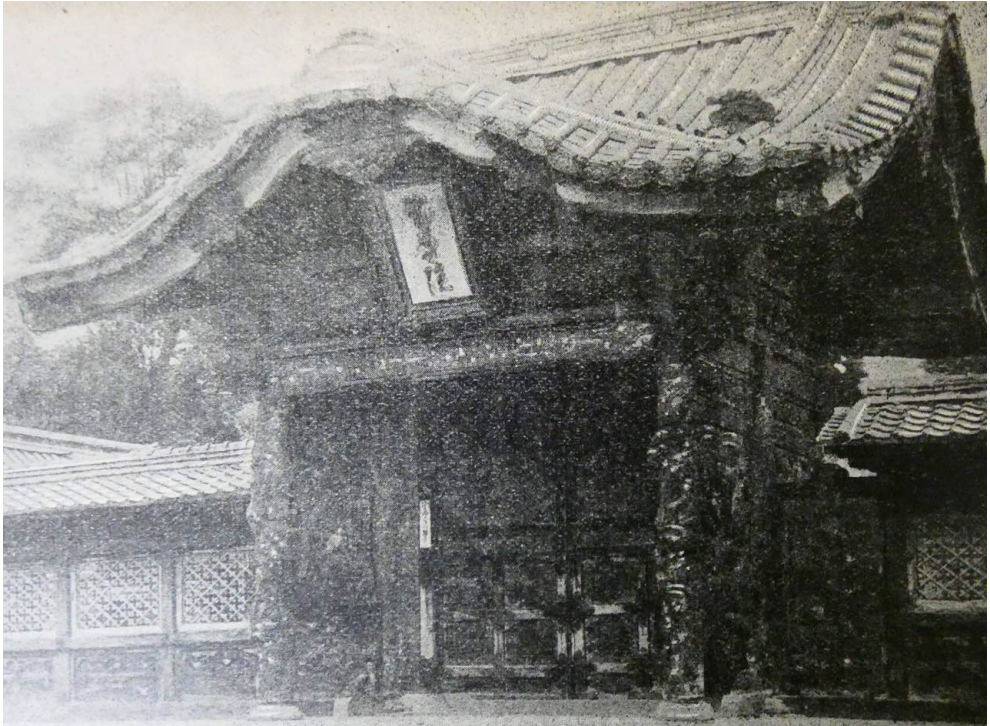


են դրանց սիւների շուրջը: Բագից բազ ձգուում են երկար գալերիները, որոնց արտաքին պատը ամբողջովին ծածկւած է հրաշալի պանօների (panneau) մի երկար շարքով: Ուր էլ որ դարձնում ես աչքդ, ամեն տեղ հիանալի արւեստով փայտի վրա կատարած փորագրութիւններ, որոնք գոյնզգոյն ծաղիկների ու պէս-պէս թռչունների հրաշակերտ մի հիւսւածք են ներկայացնում: Բագում շարւած են իրար կողք բրօնզէ ու քարէ խոշոր գեղեցիկ պլատերներ, որոնք դայմիօսների կողմից բերւած նւէրներ են հանգուցեալ սիօգունի յիշատակը յարգելու համար:



ՇԻՔԱ ՏԱՃԱՐԸ